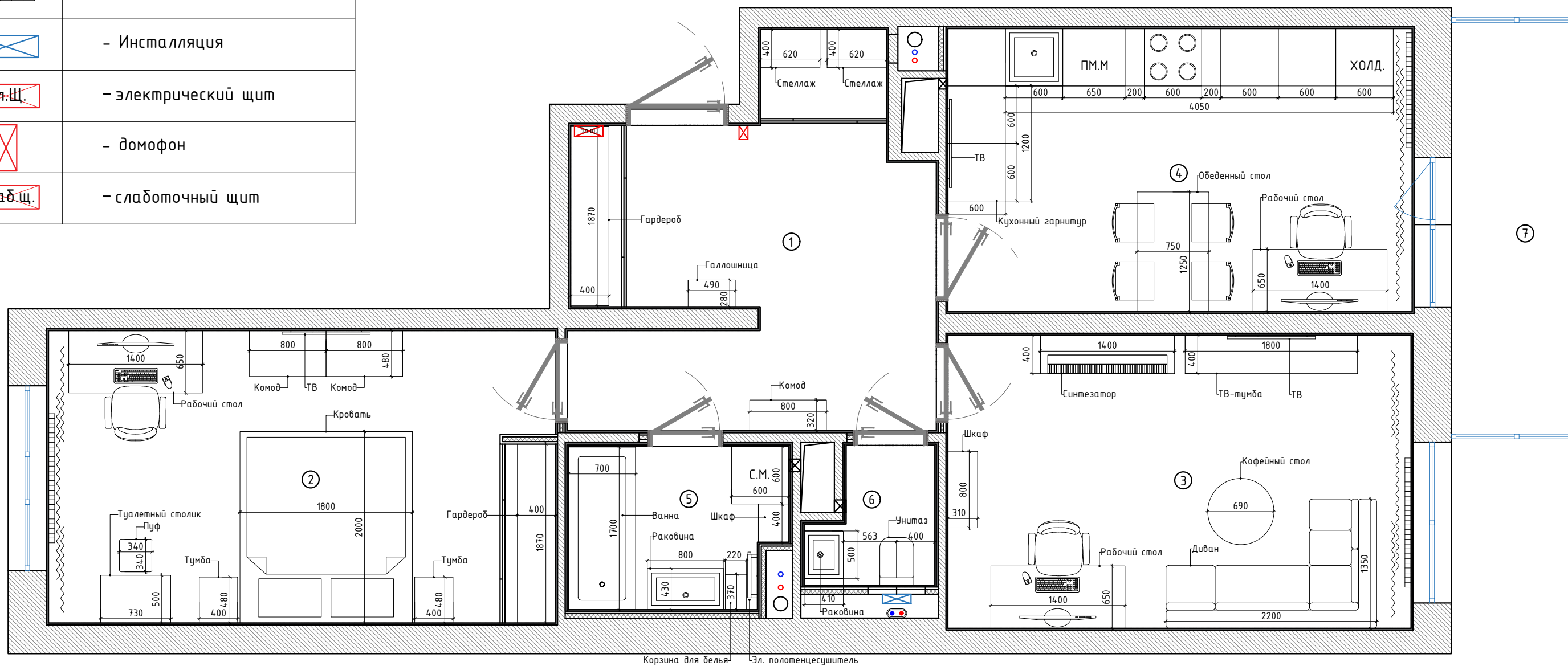


ПЛАНИРОВОЧНОЕ РЕШЕНИЕ

для квартиры по адресу: г.СПб, ул.Фёдора Котанова, д.3
Заказчик:



Условные обозначения	
○	- труба фановая
○ ○	- выходы горячей и холодной воды
⊗	- вентиляция
▭	- радиатор отопления
⊠	- Инсталляция
Эл.Щ.	- электрический щит
⊗	- домофон
Слаб.щ.	- слаботочный щит



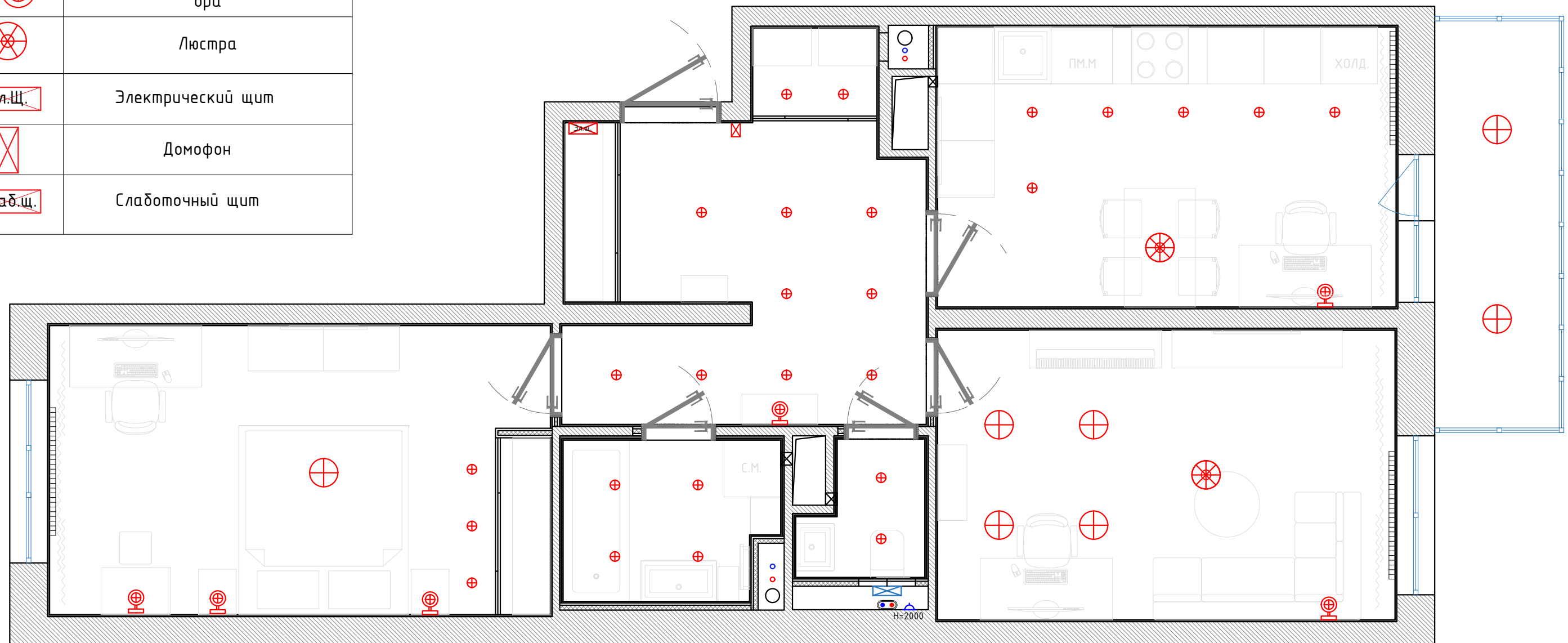
Экспликация помещений		
№	Название	S м2
1	Коридор	12.84
2	Спальня	16.12
3	Гостиная	14.8
4	Кухня	14.33
5	Ванна	3.69
6	Туалет	1.63
7	Балкон	5.66
	Общ.	69.07

Примечания:

1. После проведения комплекса отделочных работ, перед монтажом оборудования и мебели проверять и корректировать размеры на месте.

		Подпись	Дата	Планировочное решение для квартиры по адресу: г.СПб, ул.Фёдора Котанова, д.3	Лист	Листов
Клиент					1	3
Дизайнер				Планировочное решение. М-1:45		

Условные обозначения	
Обозначения	Тип светильника
	Светильник потолочный накладной
	Светильник потолочный встраиваемый
	Светильник настенный, бра
	Люстра
	Электрический щит
	Домофон
	Слаботочный щит



Примечания:

1. Расположение осветительных приборов данно условно, согласно расположению мебели.

	Подпись	Дата	Лист	Листов
Клиент			2	3
Дизайнер				
Планировочное решение для квартиры по адресу: г.СПб, ул.Фёдора Котанова, д.3				
Планировочное решение с расстановкой осветительных приборов. М-1:45				

Мы подготовили планировочное решение, исходя из ключевых принципов эргономики пространства и индивидуальных пожеланий.

Портрет заказчика: молодая пара, оба работают дистанционно. Основное пожелание – организовать удобные рабочие места так, чтобы не мешать друг другу. Помимо этого заказчики хотели иметь полноценную гостевую зону для отдыха и встреч с друзьями, туалетный столик с подсветкой, гардеробную.

ПРИХОЖАЯ. Предлагаем разместить в прихожей два типа хранения: шкаф-купе для сезонной одежды и обуви и компактную гардеробную комнату, где можно хранить и туристическое снаряжение, и бытовые предметы – гладильную доску, пылесос и т. д. При входе предусмотрена галогенная лампа, на которую можно положить ключи, телефон и другие мелочи. В проходной зоне коридора еще одно место для хранения вещей – удобный комод.

КУХНЯ. Кухня с большой рабочей поверхностью. На ней можно хранить технику – чайник, кофемашину, тостер – и при этом остается достаточно места для приготовления пищи. Предусмотрена и вся встроенная техника: посудомоечная машина, варочная панель, вытяжка, духовой шкаф, холодильник.

Рабочая зона кухни подсвечена двумя типами освещения – потолочные встраиваемые светильники и подсветка кухонной столешницы, расположенная под верхними шкафами. Просторная столовая зона с обеденным столом на 4–6 человек освещается потолочной люстрой.

На кухне можно организовать дополнительное рабочее место, под него предусмотрен вывод бра.

ГОСТИНАЯ. В гостиной есть места как для отдыха, так и для работы.

Релакс-зона включает в себя большой раскладной диван, журнальный столик, ТВ. При этом остается много свободного пространства – при желании зону отдыха можно дополнить креслами. Для освещения предусмотрена люстра.

Также в комнате есть полноценная рабочая зона: с компьютерным столом, креслом и синтезатором. Для освещения рабочей зоны предусмотрены дополнительные накладные потолочные светильники. Разный сценарий освещения позволяет зонировать комнату, не заставляя пространство лишними предметами.

СПАЛЬНЯ. Все спланировано с учетом удобства жильцов: кровать со спальным местом 180x200, с обеих сторон – прикроватные тумбы для хранения книг и других мелочей. Есть зона ТВ с комодом.

Возле окна расположен туалетный столик для хранения косметики и утренних сборов, а также еще одно рабочее место. В комнате несколько сценариев освещения: общий свет и бра с обеих сторон кровати. У туалетного столика и возле шкафа – дополнительные светильники.

ВАННАЯ КОМНАТА. Площадь ванной позволяет установить большую ванную 1700x700 мм и раковину 800x430 мм.

Для хранения предметов гигиены и бытовой химии в ванной есть навесной пенал и навесная тумба под раковиной. Подвесная мебель облегчает уборку и не дает пыли и влаге скапливаться в углах. Чтобы избежать сырости, в ванной установлен вытяжной вентилятор, который включается вместе с основным светом, а также электрический полотенцесушитель.

Для сохранения площади сушильную машину расположили над стиральной. Благодаря этому упрощается и процесс перекладывания влажного белья в сушилку.

ТУАЛЕТ. В туалете – подвесной унитаз-инсталляция, над ним –

встроенный шкаф для доступа к коммуникациям. Также

предусмотрена тумба с раковиной на 50 см.

		Подпись	Дата		Лист	Листов
Клиент				Планировочное решение для квартиры по адресу: г.СПб, ул.Фёдора Котанова, д.3	3	3
Дизайнер						
				Пояснительная записка		

Смета на работы

№	Наименование работ	Ед.изм.	Объем	Цена	Стоимость
	ОБЩЕСТРОИТЕЛЬНЫЕ РАБОТЫ				
	Подготовительные и демонтажные работы				
	Укрытие защитной пленкой окон, дверей	4,00	шт	#####	#####
	Изготовление подмостей из бруска и фанеры	3,00	шт	#####	#####
	Снятие-установка радиатора для производства малярных работ	6,00	шт.	#####	#####
	Устройство подвесного потолка(под двери купе)				
	Устройство Г-образного потолочного короба прямоугольной формы (3 шкафа купе)	5,20	пог.м	#####	#####
	Грунтование Г-образного потолочного короба перед шпаклевкой (2 плоскости)	5,20	пог.м	#####	#####
	Установка малярного уголка на Г-образный потолочный короб	5,20	пог.м	#####	#####
	Шпатлевание и шлифование Г-образного потолочного короба (Ветонит VH) (2 плоскости)	5,20	пог.м	#####	#####
	Грунтование Г-образного потолочного короба перед поклейкой обоев (2 плоскости)	5,20	пог.м	#####	#####
	Поклейка на Г-образный потолочный короб гладких флизелиновых обоев (2 плоскости)	5,20	пог.м	#####	#####
	Грунтование Г-образного потолочного короба перед шпаклевкой (2 плоскости)	5,20	пог.м	#####	#####
	Шпатлевание и шлифование Г-образного потолочного короба под покраску (Шитрок)	5,20	пог.м	#####	#####
	Грунтование Г-образного потолочного короба перед покраской (2 плоскости)	5,20	пог.м	#####	#####
	Покраска Г-образного потолочного короба воднодисперсионной краской валиком (2 плоскости)	5,20	пог.м	#####	#####
	СТЕНЫ				
	Устройство стен и перегородок				
	Уменьшение ширины дверных проемов коробами из гипсокартона по металлокаркасу	5,60	пог.м.	#####	#####
	Расширение дверного проема	5,60	пог.м.	#####	#####
	Зашивка дверных откосов полосами фанеры	5,60	пог.м.	#####	#####
	Монтаж короба из гипсокартона шириной до 100 см(наращивание ванна)	2,80	пог.м.	#####	#####
	Монтаж короба из гипсокартона шириной до 150 см (зашивка стояка в ванной)	2,80	пог.м.	#####	#####
	Монтаж короба из гипсокартона шириной до 150 см (зашивка инсталляции для подвесного унитаза)	2,80	пог.м.	#####	#####
	Монтаж короба из гипсокартона шириной до 50 см (стояк кухни)	2,80	пог.м.	#####	#####
	Установка ревизионного люка-невидимки под отделку(обои)	1,00	шт	#####	#####
	Устройство проема под декоративные двери, обшивка полосами фанеры по периметру	1,00	шт	#####	#####
	Монтаж перегородок из гипсокартона с предварительным изготовлением каркаса (2 слоя с каждой стороны)Спальня под шкаф купе)	1,70	кв.м	#####	#####
	Штукатурные работы				
	Грунтование стен перед штукатуркой	183,84	м2	#####	#####

Устройство штукатурной армировочной сетки 5x5 на стену	183,84	м2	#####	#####
Оштукатуривание стен по маякам (влажное помещение, слой до 30 мм)	37,18	м2	#####	#####
Оштукатуривание стен по маякам (слой до 30 мм)	146,66	м2	#####	#####
Штукатурка откосов стен			#####	#####
Устройство штукатурной армировочной сетки 5x5 на откосы	36,40	пог. м	#####	#####
Оштукатуривание откосов внутри помещения по маякам (ширина откоса до 60 см)	36,40	пог. м	#####	#####
Малярные работы				
Грунтование стен перед шпатлевкой	146,66	м2	#####	#####
Установка защитного малярного уголка на внешние углы стен	7,80	пог.м	#####	#####
Шпатлевание и шлифование стен под обои (Ветонит VH)	146,66	м2	#####	#####
Обои под покраску				
Грунтование стен перед поклейкой обоев	146,00	м2	#####	#####
Поклейка стеклообоев, рельефных обоев шириной 1,06 м под покраску	146,00	м2	#####	#####
Покраска стен воднодисперсионной краской валиком (в 2 слоя)	146,00	м2	#####	#####
Запил торцов у керамогранита под 45 градусов со шлифовкой среза	11,00	пог. м	#####	#####
Грунтование стен перед облицовкой плиткой	36,72	м2	#####	#####
Облицовка стен керамической плиткой, керамогранитом одного рисунка, одного размера, размерами не более 60x60 см, 30x80 см (сумма двух сторон не более 110 см)	36,72	м2	#####	#####
Облицовка откосов стен, коробов, ниш (шириной не более 50 см) керамической плиткой, керамогранитом одного рисунка, размерами не более 60x60 см, 30x80 см (сумма двух сторон не более 110 см)	5,50	пог. м	#####	#####
Устройство гидроизоляции стен (в зоне ванной/душевой)	8,60	м2	#####	#####
Устройство отверстий в керамограните	22,00	шт	#####	#####
Затирка швов керамогранита цементной затиркой на стенах	36,72	м2	#####	#####
Герметизация внутренних углов и примыканий силиконовым герметиком	38,00	пог. м	#####	#####
Затирка швов керамической плитки, керамогранита на откосах стен, коробов, ниш	5,50	пог. м	#####	#####
ОКНА				
Подготовительные, демонтажные и монтажные работы				
Заливка основания под подоконник	3,61	пог.м	#####	#####
Монтаж подоконника пластикового (глубина до 45 см)	3,61	пог.м	#####	#####
Штукатурные работы			#####	#####
Грунтование откосов перед штукатуркой	16,77	пог. м	#####	#####
Устройство штукатурной армировочной сетки 5x5 на откосы	16,77	пог. м	#####	#####
Оштукатуривание откосов окон (слой до 30 мм)	16,77	пог. м	#####	#####
Малярные работы				
Грунтование оконных откосов перед шпаклевкой	16,77	пог. м	#####	#####

Установка защитного малярного уголка на оконные откосы	16,77	пог. м	#####	#####
Шпатлевание и шлифование оконных откосов (Ветонит VH)	16,77	пог. м	#####	#####
Герметизация стыков и примыканий окон и откосов герметиком	16,77	пог. м	#####	#####
Грунтование оконных откосов перед поклейкой обоев	16,70	пог.м	#####	#####
Поклейка на стены гладких флизелиновых обоев	16,70	пог. м	#####	#####
Шпатлевание и шлифование стен под покраску (Шитрок)	16,70	пог. м	#####	#####
Грунтование оконных откосов перед покраской	16,70	пог. м	#####	#####
Покраска оконных откосов воднодисперсионной краской валиком (в 2 слоя)	16,70	пог. м	#####	#####
Герметизация стыков и примыканий окон и откосов герметиком	16,70	пог. м	#####	#####
Двери				
Штукатурные работы				
Грунтование откосов дверного проема перед штукатуркой	5,20	пог. м	#####	#####
Устройство штукатурной армировочной сетки 5x5 на откосы дверного проема	5,20	пог. м	#####	#####
Оштукатуривание откосов дверного проема (слой до 30 мм)	5,20	пог. м	#####	#####
Малярные работы				
Грунтование откосов дверного проема перед шпаклевкой	5,20	пог. м	#####	#####
Установка защитного малярного уголка на откосы дверного проема	5,20	пог. м	#####	#####
Шпатлевание и шлифование откосов дверного проема (Ветонит VH)	5,20	пог. м	#####	#####
Покраска откосов дверного проема воднодисперсионной краской валиком (в 2 слоя)	5,20	пог. м	#####	#####
Герметизация стыков и примыканий дверной коробки и откосов герметиком	5,20	пог. м	#####	#####
Грунтование оконных откосов перед поклейкой обоев	5,20	пог.м	#####	#####
Поклейка на стены гладких флизелиновых обоев	5,20	пог. м	#####	#####
Шпатлевание и шлифование стен под покраску (Шитрок)	5,20	пог. м	#####	#####
Грунтование откосов дверного проема перед покраской	5,20	пог. м	#####	#####
Покраска откосов дверного проема воднодисперсионной краской валиком (в 2 слоя)	5,20	пог. м	#####	#####
Герметизация стыков и примыканий дверной коробки и откосов герметиком	5,20	пог. м	#####	#####
ПОЛЫ				
Работы по устройству основания				
Очистка пола от мусора, грязи, пыли перед выравниванием пола	60,97	м2	#####	#####
Грунтование пола перед выравниванием	60,97	м2	#####	#####
Устройство чистовой стяжки самовыравнивающейся смесью (толщина слоя до 15 мм, перепад по полу не более 14 мм) ровнитель Weber.vetonit 3100 мешок 20 кг (средний расход 12 кг/м2)	60,97	м2	#####	#####
Работы по устройству основания в с/у				

Очистка пола от мусора, грязи, пыли перед выравниванием пола	5,60	м2	#####	#####
Грунтование пола перед выравниванием	5,60	м2	#####	#####
Устройство чистовой стяжки самовыравнивающейся смесью (толщина слоя до 15 мм, перепад по полу не более 14 мм) ровнитель Weber.vetonit 3100 мешок 20 кг (средний расход 12 кг/м2)	5,60	м2	#####	#####
Гидроизоляция пола обмазочная в два слоя (с заходом на стену на 15 см)	5,60	м2	#####	#####
Устройство напольного покрытия			#####	#####
Обеспыливание поверхности пола	55,00	м2	#####	#####
Укладка плитки ПВХ кварц-винил с фиксацией замкового типа (прямая укладка)	55,00	м2	#####	#####
Установка готового плинтуса из МДФ по прямой стене	58,40	пог. м	#####	#####
Установка металлического порожка в местах стыка ламината (паркета, кварц-винила) и керамической плитки (керамогранита)	2,00	пог.м.	#####	#####
Плиточные работы полы				
Грунтование пола перед укладкой плитки	5,60	м2	#####	#####
Укладка керамической плитки, керамогранита одного рисунка, одного размера, размерами не более 60х60 см, 30х80 см	5,60	м2	#####	#####
Затирка керамической плитки, керамогранита цементной затиркой	5,60	м2	#####	#####
Облицовка порога балконной двери плиткой, керамогранитом (комплекс работ)	2,00	шт	#####	#####
Распил керамической плитки, керамогранита по прямой линии со шлифовкой среза	2,00	пог. м	#####	#####
Прочие работы				
Укрытие пола картоном и оргалитом	55,00	м2	#####	#####
Снятие с пола картона и оргалита	55,00	м2	#####	#####
ЭЛЕКТРОМОНТАЖНЫЕ РАБОТЫ				
Подготовительные работы				
Монтаж временного электрощита накладного (на время работ, до 3 автоматов)	1,00	шт.	#####	#####
Демонтаж временного электрощита накладного	1,00	шт.	#####	#####
Устройство временного освещения, электропитания	60,40	м2	#####	#####
Демонтаж электрощита	1,00	шт.	#####	#####
Демонтаж старой проводки	60,40	м2	#####	#####
1-й этап. Прокладка кабеля.				
Устройство штробы в стене из кирпича, пеноблока шириной до 40 мм	70,00	пог.м	#####	#####
Укладка силового и слаботочного кабеля d до 10 мм в гофротрубе 16-20 мм	604,00	пог.м	#####	#####
Укладка слаботочного INTERNET кабеля d до 10 мм в гофротрубе 16-20 мм	75,00	пог.м	#####	#####
Заделывание штробы раствором	70,00	пог.м	#####	#####
2-й этап. Установка подрозетников, распаечных коробок и монтаж электрощитов.				
Установка монтажной коробки в стене из кирпича, пеноблока, гипсокартона с устройством отверстия	70,00	шт.	#####	#####
Монтаж распределительной коробки	12,00	шт.	#####	#####
Распайка (подключение) проводов в распределительной коробке	12,00	шт.	#####	#####

Установка силового щита до 36 позиций с установкой автоматов	1,00	шт.	#####	#####
Установка слаботочного щита	1,00	шт.	#####	#####
3-й этап. Установка розеток, выключателей и электрооборудования.				
Установка силовой розетки	48,00	шт.	#####	#####
Установка розетки компьютерной	6,00	шт.	#####	#####
Установка выключателя/переключателя проходного одно/двухклавишного*	16,00	шт.	#####	#####
Установка и подключение вытяжного вентилятора	2,00	шт.	#####	#####
Установка электрического полотенцесушителя без вилки (подключается к выводу в стене)	1,00	шт.	#####	#####
Установка Бра	6,00	шт.	#####	#####
Монтаж Демонтаж Домофона	1,00	шт.	#####	#####
Монтаж звонка	1,00	шт.	#####	#####
САНТЕХНИЧЕСКИЕ РАБОТЫ				
Подготовительные работы				
Устройство временного водоснабжения и канализации (унитаз, раковина)	1,00	шт.	#####	#####
Устройство штробы шириной до 70 мм в стене из кирпича, пеноблока под трубы водоснабжения и водоотведения	10,50	пог.м	#####	#####
Прокладка труб водопровода и канализации, установка инсталлий.				
Разводка труб канализации и водопровода до прибора	7,00	точка	#####	#####
Установка счетчика воды	2,00	шт.	#####	#####
Установка обратного клапана	2,00	шт.	#####	#####
Устройство подводки воды к водонагревателю	1,00	шт.	#####	#####
Установка фильтров воды грубой очистки (косой)	2,00	шт.	#####	#####
Установка корпуса фильтра тонкой очистки воды 10"	2,00	шт.	#####	#####
Установка редуктора	2,00	шт.	#####	#####
Монтаж распределительного коллектора	2,00	шт.	#####	#####
Установка шарового крана	2,00	шт.	#####	#####
Работы по отоплению				
Демонтаж существующих радиаторов отопления	3,00	шт.	#####	#####
Переделка подводки радиатора отопления	3,00	шт.	#####	#####
Устройство штробы шириной до 200 мм в стяжке под трубы отопления	3,00	пог.м	#####	#####
Установка радиатора отопления	3,00	шт.	#####	#####
Снятие-установка радиатора для производства малярных работ	3,00	шт.	#####	#####
Работы по монтажу и подключению сантехоборудования.				
Монтаж ванны пластиковой (акриловой) или стальной или чугунной	1,00	шт.	#####	#####
Монтаж сифона для ванны	1,00	шт.	#####	#####
Монтаж экрана на ванну заводского (акриловый)	1,00	шт.	#####	#####
Монтаж унитаза навесного	1,00	шт.	#####	#####
Монтаж сиденья унитаза	1,00	шт.	#####	#####
Монтаж тумбы с раковиной с установкой смесителя и сифона	2,00	шт.	#####	#####
Монтаж и подключение душевой стойки	1,00	шт.	#####	#####

Герметизация стыков и примыканий сантех изделий силиконовым герметиком	5,20	пог.м	#####	#####
Монтаж смесителя для душа, ванны с креплением для лейки	1,00	шт	#####	#####
Монтаж зеркала/шкафчика навесного	2,00	шт	#####	#####
Монтаж аксессуаров в ванной и туалете	2,00	шт	#####	#####
ВЕНТИЛЯЦИЯ				
Прокладка труб вентиляции для кухни пластиковым прямоугольным коробом (под потолком)	4,00	п.м.	#####	#####
Монтаж вентиляционной решетки	1,00	шт	#####	#####
БАЛКОН				
Работы по устройству основания				-
Очистка пола от мусора, грязи, пыли перед выравниванием пола	4,00	м2	#####	#####
Грунтование пола перед выравниванием	4,00	м2	#####	#####
Устройство чистой стяжки самовыравнивающейся смесью (толщина слоя до 15 мм, перепад по полу не более 14 мм) ровнитель Weber.vetonit 3100 мешок 20 кг (средний расход 12 кг/м2)	4,00	м2	#####	#####
Укладка плитки ПВХ кварц-винил с фиксацией замкового типа (прямая укладка) на клей	4,00	м2	#####	#####
Потолок				
Грунтование перед шпаклевкой	4,00	м2	#####	#####
Шпатлевание и шлифование (Ветонит VH)	4,00	м2	#####	#####
Грунтование перед поклейкой обоев	4,00	м2	#####	#####
Поклейка на потолок гладких флизелиновых обоев	4,00	м2	#####	#####
Шпатлевание и шлифование под покраску (Шитрок)	4,00	м2	#####	#####
Грунтование перед покраской	4,00	м2	#####	#####
Покраска воднодисперсионной краской валиком (в 2 слоя)	4,00	м2	#####	#####
Герметизация стыков и примыканий герметиком	4,00	м2	#####	#####
Укрытие защитной пленкой окон, дверей	1,00	шт	#####	#####
Укладка силового и слаботочного кабеля d до 10 мм (наружное исполнение)	5,00	пог.м	#####	#####
Электрика				
Установка монтажной коробки в стене из кирпича, пеноблока, гипсокартона с устройством отверстия	4,00	шт.	#####	#####
Установка силовой розетки	2,00	шт.	#####	#####
Установка бра/светильника	2,00	шт.	#####	#####
Установка выключателя/переключателя одноклавишного или двухклавишного	1,00	шт.	#####	#####
Облицовка порога балконной двери плиткой, керамогранитом (комплекс работ)	1,00	шт	#####	#####
НАКЛАДНЫЕ РАСХОДЫ				
Прочие работы				
Финишная уборка квартиры после ремонта (площадь считается от 60 м2)	61,00	м2	#####	#####
Загрузка мусора до 6 м3 (с лифтом)	4,00	шт	#####	#####
Вывоз мусора до 6 м3, до 1,5 тонн (газель)	4,00	шт	#####	#####
Итого по работам:				#####

Смета на черновые материалы

№	Наименование материалов	Кол-во	Цена	Сумма
1	Автомат ABB SH201L (2CDS241001R0104) 1P 10 A тип C 4,5 кА 230 В на DIN-рейку	7,00	#####	#####
2	Автомат ABB SH201L (2CDS241001R0164) 1P 16 A тип C 4,5 кА 230 В на DIN-рейку	7,00	#####	#####
3	Автомат дифференциальный ABB DSH201R (2CSR245072R1164) 16 A 30 мА 1P+N тип C 4,5 кА	3,00	#####	#####
4	Американка прямая (сгон) 1/2" внутр(г) x 1/2" нар(ш) Stout	4,00	#####	#####
5	Бита Bosch (2607001742) PZ2 45 мм двухсторонняя (1 шт.)	3,00	#####	#####
6	Болт сантехнический 6x50 мм DIN 571 нержавеющая сталь (4 шт.)	3,00	#####	#####
7	Бур SDS-plus Bosch 5X (02608833777) 6x50x110 мм	4,00	#####	#####
10	Бур SDS-plus Bosch 5X (02608833778) 6x100x160 мм	2,00	#####	#####
11	Бур SDS-plus Практика (033-635) 8x100x160 мм	1,00	#####	#####
12	Валик Anza Antex велюр 100 мм для эмалей и лаков на алкидной основе	1,00	#####	#####
13	Валик Anza Floogix полиамид 250 мм для красок эмалей и лаков на водной и алкидной основе	1,00	#####	#####
14	Валик WENZO Siena велюр 100 мм ворс 4 мм для эмалей и лаков на алкидной основе с рукояткой	1,00	#####	#####
15	Валик Бодрый маляр Эконом полиакрил 250 мм для красок грунтов и антисептиков на водной основе с рукояткой	9,00	#####	#####
17	Валик игольчатый 200 мм игла 13 мм с рукояткой	1,00	#####	#####
19	Ванночка для краски 470x300 мм к валикам до 250 мм профессиональная	1,00	#####	#####
20	Ведро для красок и клеев пластиковое прямоугольное 12 л	5,00	#####	#####
22	Ведро строительное пластиковое с делениями 20 л	7,00	#####	#####
24	Водорозетка (угол с креплением) 16(пресс) x 1/2" внутр(г) Tietme	10,00	#####	#####
25	Выключатель Legrand Quteo 782200 одноклавишный открытая установка белый	1,00	#####	#####
26	Герметик акриловый малярный Tytan белый 310 мл	5,00	#####	#####
28	Герметик силиконовый санитарный Kiilto № 10 белый 310 мл	1,00	#####	#####
29	Герметик силиконовый санитарный Kiilto № ЦВЕТНОЙ 310 мл	4,00	#####	#####
30	Гидроизоляция Kiilto Фиберпул 7 кг	1,00	#####	#####
31	Гипсокартон Гургос Аква Оптима 2500x1200x12,5 мм влагостойкий	34,00	#####	#####
32	Гладилка зубчатая Corte 270x130 мм зуб 8x8 мм с облегченной ручкой	1,00	#####	#####
33	Грунт Ceresit СТ17 PRO 10 л	8,00	#####	#####
35	Грунт Kiilto Фиберпул Праймер 1 л	2,00	#####	#####
37	Грунт Knauf Тифен Грунд укрепляющий 10 кг	12,00	#####	#####
38	Грунт бетоноконтакт Knauf Betokontakt 20 кг	2,00	#####	#####
39	Губка 165x110x60 мм	3,00	#####	#####

40	ДВП 3,2x1220x2745 мм	20,00	#####	#####
41	Диск алмазный по бетону Практика (036-308) 125x22,2x1,9 мм сегментный сухой рез	4,00	#####	#####
43	Диск алмазный по керамограниту Distar Esthete 7D 125x22,2x1,1 мм сплошной сухой рез	3,00	#####	#####
44	Дюбель распорный Sormat NAT 8x40 мм нейлон (100 шт.)	1,00	#####	#####
45	Дюбель универсальный Sormat YLT 6x30 мм полиэтилен (150 шт.)	7,00	#####	#####
46	Дюбель-гвоздь Tech-Krep 6x40 мм полукруглая манжета полипропилен (200 шт.)	2,00	#####	#####
47	Заглушка 3/4" внутр(г) Valtec	2,00	#####	#####
48	Заглушка 3/4" нар(ш) Valtec	2,00	#####	#####
49	Заглушки полипропиленовые 1/2" (красная + синяя) Valtec	16,00	#####	#####
50	Зубило плоское SDS-plus KM / Shaft 22x250 мм	1,00	#####	#####
51	Изолента Unibob ПВХ белая 19 мм 20 м	2,00	#####	#####
52	Инсталляция для подвесного унитаза Geberit Duofix Sigma 8 114 см 111.796.00.1	1,00	#####	#####
53	Кабель ВВГнг-LS 3x1.5	273,00	#####	#####
54	Кабель ВВГнг-LS 3x2.5	363,00	#####	#####
55	Кабель компьютерный (витая пара) Proconnect UTP 4PR CAT5e 4x2x0,48 мм ²	75,00	#####	#####
56	Карандаш строительный малярный Hesler (10 шт.)	2,00	#####	#####
58	Картон гофрированный двухслойный 1,05x23,8 м (25 кв.м)	4,00	#####	#####
59	Картридж фильтра для горячей воды	1,00	#####	#####
60	Картридж фильтра для холодной воды	1,00	#####	#####
61	Кисть макловица натуральная щетина 140x40 мм для эмалей и лаков на алкидной основе	2,00	#####	#####
63	Кисть плоская искусственная щетина Anza Elite 100x20 мм для эмалей и лаков на любой основе	4,00	#####	#####
64	Клапан обратный VALTEC (VT.161.N.05) 3/4 ВР(г) x 3/4 ВР(г)	2,00	#####	#####
66	Клей для плитки, керамогранита и камня Knauf Флизен Плюс серый 25 кг	12,00	#####	#####
67	Клей для флизелиновых обоев Quelyd Спец-флизелин 450 г	8,00	#####	#####
68	Клей монтажный каучуковый Tytan Classic Fix прозрачный 310 мл	3,00	#####	#####
69	Клей универсальный профессиональный Tytan Professional 60 секунд 750 мл	1,00	#####	#####
70	Клемма на 3 провода Wago 2273-203 0,5-2,5 кв. мм без пасты (100 шт.)	1,00	#####	#####
71	Клемма на 5 проводов Wago 2273-205 0,5-2,5 кв. мм без пасты (100 шт.)	1,00	#####	#####
72	Коллектор распределительный 3/4" 2 отвода 1/2"	1,00	#####	#####
73	Коллектор распределительный 3/4" 3 отвода 1/2"	2,00	#####	#####
74	Коллектор распределительный 3/4" 4 отвода 1/2"	1,00	#####	#####
75	Комбинезон малярный защитный Jettools 46-48 рост 170-188 см цвет белый	3,00	#####	#####
77	Комплект канализационных труб	48,00	#####	#####
78	Комплект труб и переходников для воздуховодов - вентиляция	4,00	#####	#####
79	Контейнер круглый 40 л	4,00	#####	#####

81	Коробка распределительная Schneider Electric для открытой установки 70x70x40 мм 6 вводов серая IP55	12,00	#####	#####
82	Коронка алмазная Trio-Diamond (400032) по керамограниту d32 мм	2,00	#####	#####
83	Коронка алмазная Trio-Diamond (400070) по керамограниту d70 мм	2,00	#####	#####
84	Коронка твердосплавная Практика (035-172) по бетону d68 мм с переходником	3,00	#####	#####
85	Корпус фильтра для горячей воды 1/2"	1,00	#####	#####
86	Корпус фильтра для холодной воды 1/2"	1,00	#####	#####
87	Кран шаровый 1/2" в/н ручка Valtec Base	2,00	#####	#####
88	Кран шаровый для бытовой техники 1/2" x 1/2" н/н бабочка Stout	8,00	#####	#####
89	Кран шаровый для бытовой техники 3/4"x1/2" н/н Tietme хром	3,00	#####	#####
90	Кран шаровый для бытовой техники проходной 1/2" x 3/4" x 1/2" в/н/н бабочка	2,00	#####	#####
91	Крепеж-клипса для труб 16 мм Промрукав серая (200 шт.)	3,00	#####	#####
92	Крепления для профилей маячков Креммер клипс Кнауф универсальные (250 шт)	7,00	#####	#####
93	Крестики для плитки Rubi 2-5 мм двухразмерные (100 шт.)	15,00	#####	#####
94	Лампа накаливания ЛОН 95 Вт E27 груша 220 В прозрачная	25,00	#####	#####
95	Лезвие для ножа Artero 18 мм прямое (10 шт.)	4,00	#####	#####
96	Лен сантехнический Unipak 100 г	2,00	#####	#####
97	Лента демпферная виброгасящая самоклеящаяся SoundGuard 4x27мм 12м	7,00	#####	#####
100	Лента малярная Tesa желтая 50 мм 33 м	11,00	#####	#####
101	Лента малярная Unibob бежевая 72 мм 50 м	6,00	#####	#####
103	Лента упрочняющая Kiilto 20 см 25 м	1,00	#####	#####
104	Люк ревизионный под покраску потолочный/настенный Практика Планшет-С алюминиевый 400x400 мм скрытый нажимной	1,00	#####	#####
105	Малярный флизелин (1x25 м) плотность 110 г/кв.м	1,00	#####	#####
106	Манометр радиальный Watts 1/4" нар(ш) 6 бар d50 мм	2,00	#####	#####
107	Маркер перманентный Edding 792 белый грифель 0,8 мм	2,00	#####	#####
109	Маячок реперный Вебер Флор Левел Маркер пластиковый самоклеющийся (30 шт)	4,00	#####	#####
111	Мешок для мусора 75 л 550x1050 мм полипропиленовый белый	200,00	#####	#####
115	Мешок для пылесоса Karcher (6.959-130.0) 17 л к модели WD 3 бумага (5 шт.)	1,00	#####	#####
117	Миксер-насадка (венчик) для цементных растворов KM 120x600 мм хвостовик SDS-plus	5,00	#####	#####
119	Мойка эмалированная 500x500 мм с кронштейнами	1,00	#####	#####
120	Наждачная бумага Mirka Mirox P100 115 мм 5 м	12,00	#####	#####
121	Ниппель бочонок 1/2" нар(ш) x 1/2" нар(ш)	2,00	#####	#####
122	Нож строительный Stanley Fatmax 19 мм с выдвигаемым лезвием (5 лезвий) металлический корпус	5,00	#####	#####
124	Отвертка крестовая PZ2 100 мм Witte (53045)	2,00	#####	#####
125	Очки защитные Delta Plus Brava открытые с желтыми линзами	2,00	#####	#####

127	Пазогребневая плита Knauf Гидро 900x300x80 мм полнотелая	3,00	#####	#####
128	Паста для резьбовых соединений Unipak 75 г	2,00	#####	#####
129	Патрон для лампы E27 SVET карболитовый	10,00	#####	#####
130	Перчатки 6 нитей рабочие с ПВХ покрытием Петрович 56-58 г размер 10 (XL) СТМ	28,00	#####	#####
132	Перчатки Delta Plus VE702 нейлоновые для точных работ с полиуретановым покрытием размер 10 (1 пара)	6,00	#####	#####
134	Пистолет для герметика	2,00	#####	#####
136	Планка монтажная с двумя водорозетками 16(пресс) x 1/2" внутр(г) Tiette	2,00	#####	#####
137	Пленка защитная Unibob 10 мк 2,7x20 м (54 кв.м)	2,00	#####	#####
139	Пленка техническая полиэтиленовая фасованная Изостронг 60 мк 3x10 м	4,00	#####	#####
141	Подводка гибкая для воды 120 см, 1/2" в/н	3,00	#####	#####
142	Подводка гибкая для воды KM 1/2 ВР(г) x 1/2 ВР(г) 100 см	2,00	#####	#####
143	Подоконник пластиковый Vauset Lux-40 300x2000x18 белый матовый	3,00	#####	#####
145	Подрозетник Schneider Electric для бетона d68x46 мм 8 вводов зеленый IP30 наборная	80,00	#####	#####
147	Порог стыкоперекрывающий 40x900 мм серебро	2,00	#####	#####
148	Правило алюминиевое 2,5 м трапеция усиленное	2,00	#####	#####
149	Правило алюминиевое 3 м трапеция усиленное	2,00	#####	#####
150	Профиль Knauf маячковый 6 мм 3 м 0,60 мм оцинкованный	83,00	#####	#####
151	Профиль направляющий Оптима 50x40 мм 3 м 0.40 мм	21,00	#####	#####
152	Профиль стоечный Стандарт 50x50 мм 3 м 0.50 мм	37,00	#####	#####
153	Профиль углозащитный 3 м	12,00	#####	#####
154	Редуктор давления Braukmann D04FM-1/2A 3/4 НР(ш) x 1/2 ВР(г) мембранный с отверстием под манометр	2,00	#####	#####
155	Ровнитель (наливной пол) финишный Weber.vetonit 3000 самовыравнивающийся 20 кг	43,00	#####	#####
157	Розетка HEGEL Alfa двойная PA16-154 открытая установка белая с заземлением со шторками	2,00	#####	#####
159	Розетка щитовая модульная АВВ (2CSM110000R0701) 230 В 16 А тип АС 2Р+N	2,00	#####	#####
160	Рукоятка для валика 50 мм d6 мм стальной стержень	2,00	#####	#####
161	Рукоятка для валика Anza 250 мм d38 мм стальной стержень	1,00	#####	#####
162	Рулетка с фиксатором 3 м x 16 мм	2,00	#####	#####
164	Саморезы ГД 45x3,5 мм усиленные Hard-Fix (100 шт.)	4,00	#####	#####
167	Саморезы ГД 75x4.2 мм (100 шт.)	6,00	#####	#####
170	Саморезы ГМ 25x3.5 мм (40 шт.)	25,00	#####	#####
171	Саморезы универсальные 45x4.0 мм оцинкованные (200 шт.)	7,00	#####	#####
172	Сгон с накидной гайкой для счетчика 3/4" внутр(г) x 1/2" нар(ш) комплект (2 шт)	2,00	#####	#####
173	Сетка стеклотканевая KM Профи ячейка 5x5 мм рулон 1x50 м	4,00	#####	#####
174	Сифон для раковины VIRPLAST WIRQUIN 309806781 1/2"x40 с литым выпуском нержавеющей чашкой D 63 мм и гибким соединением 40/50	1,00	#####	#####
175	Скотч Unibob коричневый 48 мм 66 м	9,00	#####	#####
177	Скотч Unibob прозрачный 48 мм 66 м	4,00	#####	#####

179	Слив для унитаза Эконом d110 мм пластиковый гофрированный для внутренней канализации	1,00	#####	#####
180	Смеситель для кухни Simple двухвентильный	1,00	#####	#####
181	Совок 240x290 мм пластиковый	2,00	#####	#####
183	Соединитель прямой 20(пресс) x 1/2" нар(ш) Tietme	4,00	#####	#####
184	Соединитель прямой 20(пресс) x 3/4" внутр(г) Tietme	4,00	#####	#####
185	Соединитель прямой с накидной гайкой под евроконус 16(пресс) x 1/2" внутр(г) Tietme	12,00	#####	#####
186	Стержень телескопический Wenko 0.8-1.3 м стальной	2,00	#####	#####
187	Стержень телескопический Wenko 0.8-1.3 м стальной	1,00	#####	#####
188	Стремянка Nailo L50 5 ступеней алюминиевая	1,00	#####	#####
189	Сухой брусок строганный хв/п 45x45x3000 мм сорт АВ	18,00	#####	#####
192	Счетчик горячей воды	1,00	#####	#####
193	Счетчик холодной воды	1,00	#####	#####
194	Терка полиуретановая 1000x120 мм	2,00	#####	#####
195	Труба гофрированная 25 мм для металлопластиковых труб d16 мм красная бухта 50 м	1,00	#####	#####
196	Труба гофрированная 25 мм для металлопластиковых труб d16 мм синяя бухта 50 м	1,00	#####	#####
197	Труба гофрированная 32 мм для металлопластиковых труб d20 мм красная бухта 50 м	1,00	#####	#####
198	Труба гофрированная 32 мм для металлопластиковых труб d20 мм синяя бухта 50 м	1,00	#####	#####
199	Труба гофрированная ПВХ 16 мм ДКС (91916) с зондом (100 м)	7,00	#####	#####
200	Труба металлопластиковая 16x 2 мм Henco Standard	60,00	#####	#####
201	Труба металлопластиковая 20x 2 мм Henco Standard	5,00	#####	#####
202	Тряпка для уборки 20x20 см Bagi	7,00	#####	#####
203	Угол 1/2" внутр(г) x 1/2" нар(ш)	4,00	#####	#####
204	Угол 3/4" внутр(г) x 3/4" нар(ш) Stout	2,00	#####	#####
205	Угольник строительный 600 мм нержавеющая сталь	1,00	#####	#####
206	УЗО АВВ F202 (2CSF202001R3630) 63 А 300 мА 2P тип АС 10 кА	1,00	#####	#####
207	Унитаз строительный GESSO Home de luxe W101/W102 с косым выпуском без бачка	1,00	#####	#####
208	Фанера ФК 12x1525x1525 мм сорт 4/4 нешлифованная	5,00	#####	#####
211	Фиксатор для металлопластиковых труб 26 мм (5 шт)	36,00	#####	#####
212	Фильтр косой 1/2" внутр(г) x 1/2" внутр(г) 350 мкм Tietme	2,00	#####	#####
213	Фитинги (тройник, нипель, переход)	6,00	#####	#####
214	Фитинги для труб отопления	12,00	#####	#####
215	Хомут сантехнический 1/2" оцинкованная сталь со шпилькой и дюбелем (2 шт.)	4,00	#####	#####
216	Хомут сантехнический 3/4" оцинкованная сталь со шпилькой и дюбелем (2 шт.)	4,00	#####	#####
217	Черенок для щетки	2,00	#####	#####
219	Шлифовальный блок Hesler 230x105 мм прижимной	2,00	#####	#####
220	Шпаклевка цементная Weber.vetonit VH для влажных помещений белая 20 кг	26,00	#####	#####
221	Шпатель для затирания швов Anza 250 мм резиновый с прорезиненной ручкой	1,00	#####	#####
222	Шпатель для обоев Anza 280 мм пластиковый с пластиковой ручкой	2,00	#####	#####

223	Шпатель зубчатый 250х6 мм с пластиковой ручкой	2,00	#####	#####
224	Шпатель малярный Wenko 100 мм с эргономичной ручкой	3,00	#####	#####
225	Шпатель фасадный 200 мм с оксидированным полотном с пластиковой ручкой	2,00	#####	#####
226	Шпатлевка Dapogips SuperFinish универсальная 17 л	3,00	#####	#####
227	Штукатурка гипсовая Knauf МП-75 машинная 30 кг	114,00	#####	#####
229	Штукатурка цементная Knauf Унтерпутц 25 кг	53,00	#####	#####
230	Шумоизоляция Rockwool Акустик Баттс ПРО 50х600х1000 мм 4.8 кв.м	2,00	#####	#####
231	Щетка для пола 265 мм без черенка	6,00	#####	#####
233	Щетка для пола 280 мм с черенком	4,00	#####	#####
235	Щит распределительный навесной ABB Mistral41 пластиковый IP41 36 модулей с клеммами	2,00	#####	#####
ИТОГО				#####
ДОСТАВКА 10%				#####
ПОДОРАЖАНИЕ 10%				#####
ВСЕГО:				#####