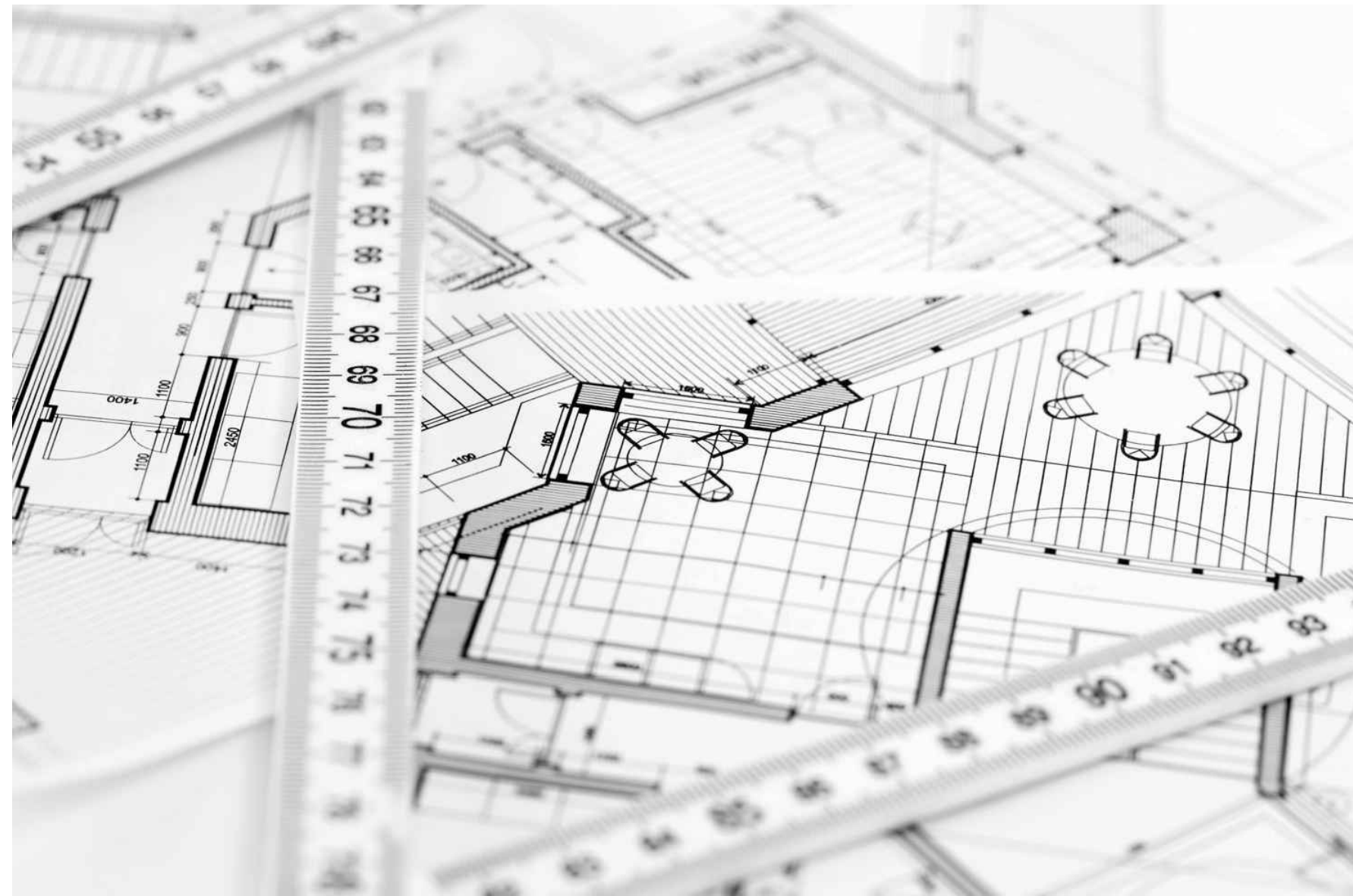
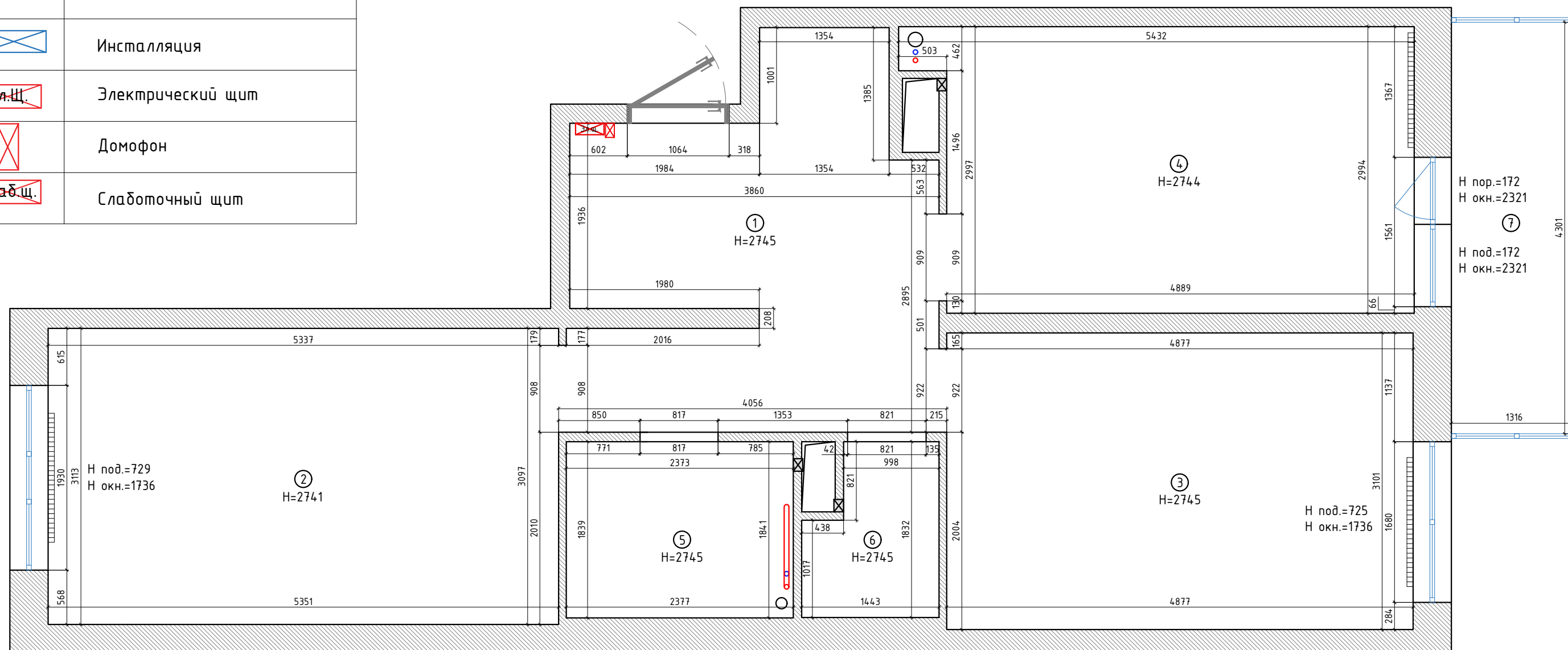


## ПЛАНИРОВОЧНОЕ РЕШЕНИЕ

для квартиры по адресу:  
Заказчик:



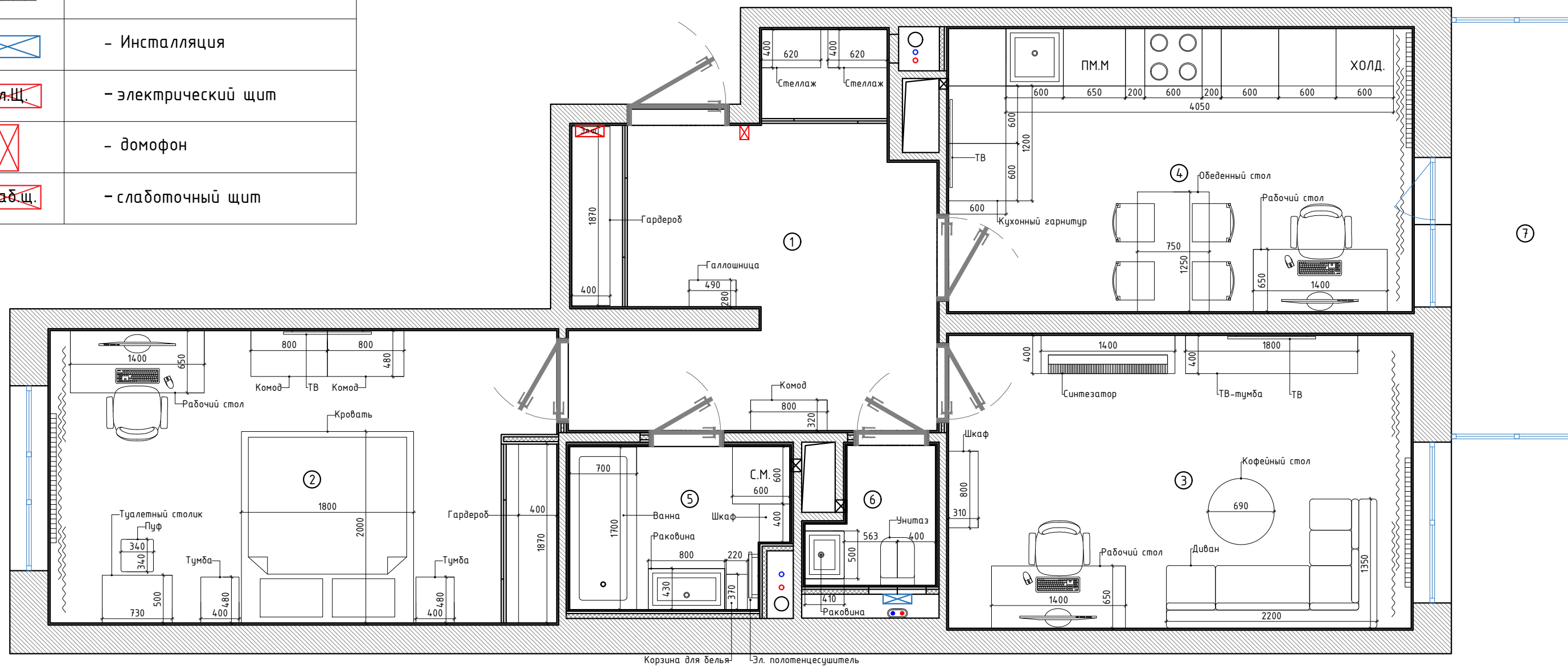
Условные обозначения	
○	Труба фановая
○ ○	Выводы горячей и холодной воды
⊗	Вентиляция
▭	Радиатор отопления
⊠	Инсталляция
Эл.Щ.	Электрический щит
⊗	Домофон
Слаб.Щ.	Слаботочный щит



Экспликация помещений		
№	Название	S м2
1	Коридор	13.24
2	Спальня	16.51
3	Гостиная	15.12
4	Кухня	14.88
5	Ванна	4.36
6	Туалет	2.28
7	Балкон	5.66
	Общ.	72.02

Клиент		Подпись	Дата	Планировочное решение для двухкомнатной квартиры	Лист	Листов
Дизайнер					1	2
				Планировочное решение. М-1:45		

Условные обозначения	
○	- труба фановая
○ ○	- выходы горячей и холодной воды
⊗	- вентиляция
▭	- радиатор отопления
⊠	- Инсталляция
Эл.Щ.	- электрический щит
⊗	- домофон
Слаб.щ.	- слаботочный щит



Экспликация помещений		
№	Название	S м2
1	Коридор	12.84
2	Спальня	16.12
3	Гостиная	14.8
4	Кухня	14.33
5	Ванна	3.69
6	Туалет	1.63
7	Балкон	5.66
	Общ.	69.07

**Примечания:**

1. После проведения комплекса отделочных работ, перед монтажом оборудования и мебели проверять и корректировать размеры на месте.

		Подпись	Дата	Планировочное решение для двухкомнатной квартиры.	Лист	Листов
Клиент					2	2
Дизайнер				Планировочное решение. М-1:45		